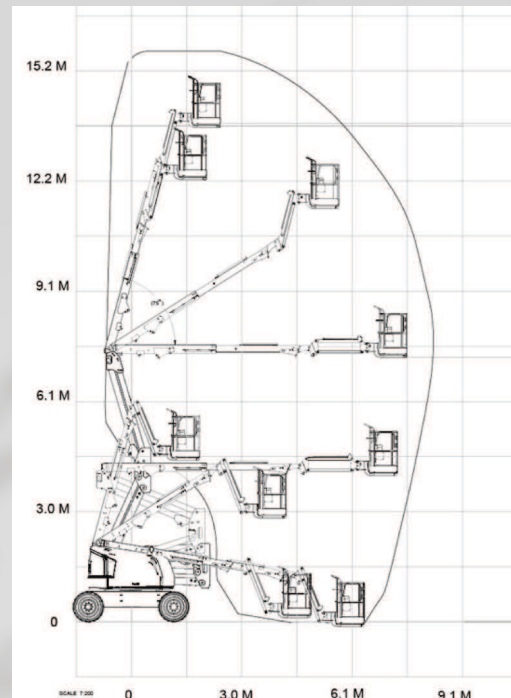


PODNOŚNIK KOSZOWY SPALINOWY

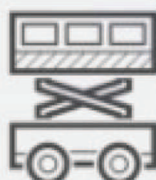
MODEL - JLG 450AJ

Maks. wysokość robocza	15,72 m
Maks. wysokość podnoszenia	13,72 m
Maks. zasięg boczny	7,62 m
Szerokość całkowita	2,34 m
Długość całkowita	6,58 m
Wysokość w pozycji złożonej	2,27 m
Wymiary platformy	0,76 m x 1,83 m
Prześwit przy ziemi	0,42 m
Rozstaw osi	2,34 m
Waga urządzenia	6495 kg
Zdolność pokonywania wzniesień	45%
Długość ramienia kosza (JIB)	1,24 m
Kąt podnoszenia ramienia kosza	145°
Wewnętrzny promień skrętu	2,06 m
Zewnętrzny promień skrętu	4,78 m
Prędkość jazdy w pozycji złożonej	6,80 km/h
Udźwig	230 kg
Maks. liczba osób na platformie	2 osoby
Koła	terenowe
Zasilanie / Napęd	spalinowy



tel. 608 473 340

tel. 73 1234567



info@skylift.pl

www.skylift.pl

